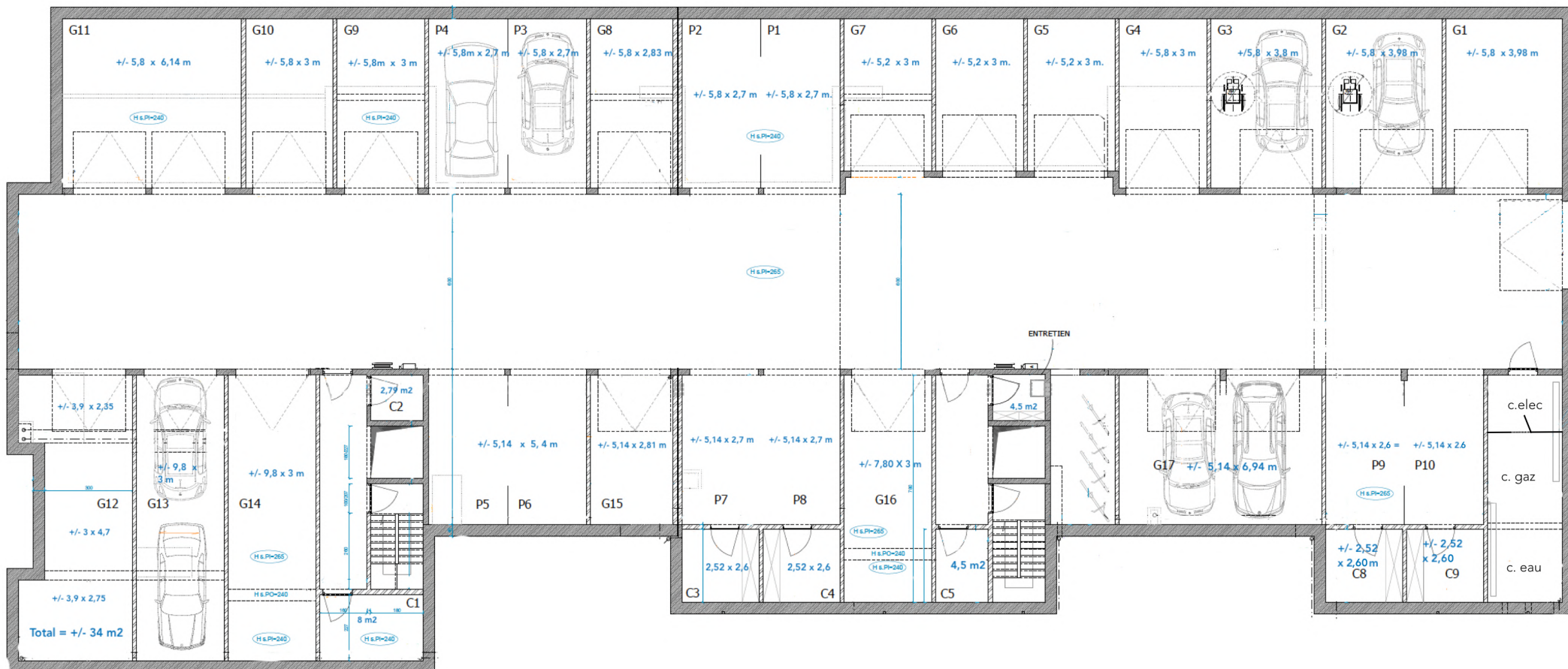


Les jardins de la Melle - Sous sol Bloc C



Plan non contractuel donné à titre indicatif. Les cotes sont données brutes hors parachèvements. Certaines cotes et formes peuvent évoluer en phase d'adjudication. Des modifications sont susceptibles d'être apportées à ce plan en fonction des nécessités techniques et de la réalité du chantier (notamment aux gaines et éléments techniques). Toute différence en plus ou en moins, rentrant dans les tolérances admises, fera perte et profit pour l'acquéreur, sans adaptation du prix.