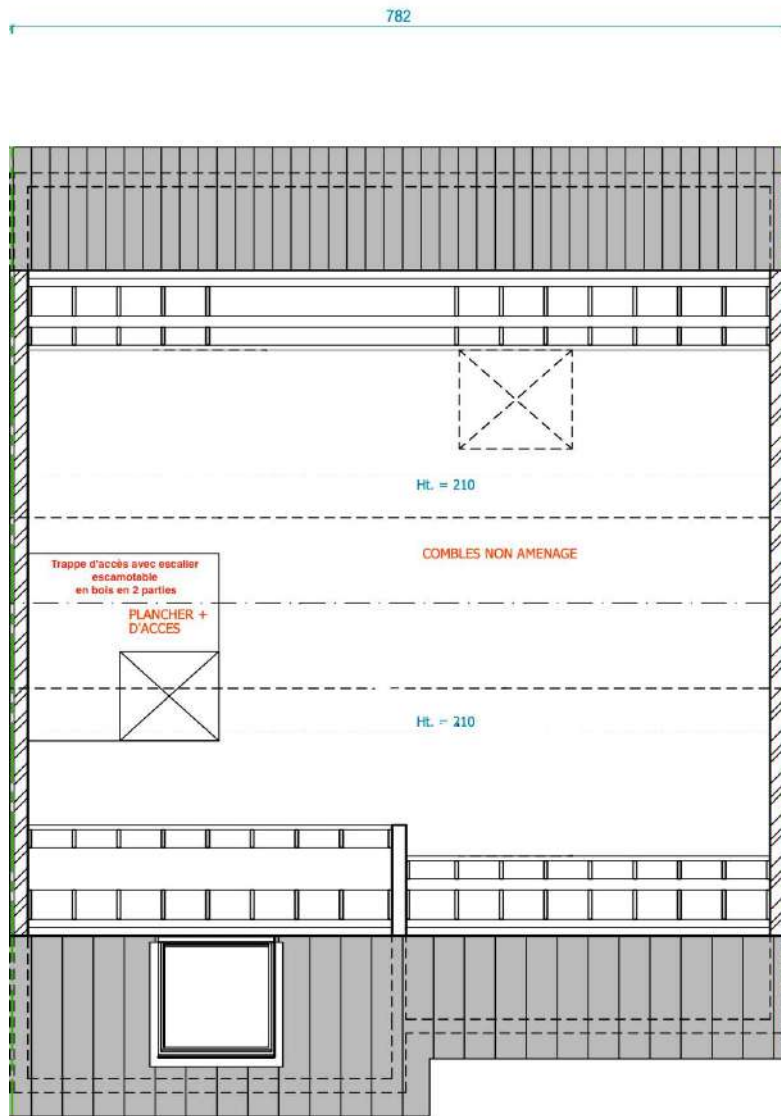


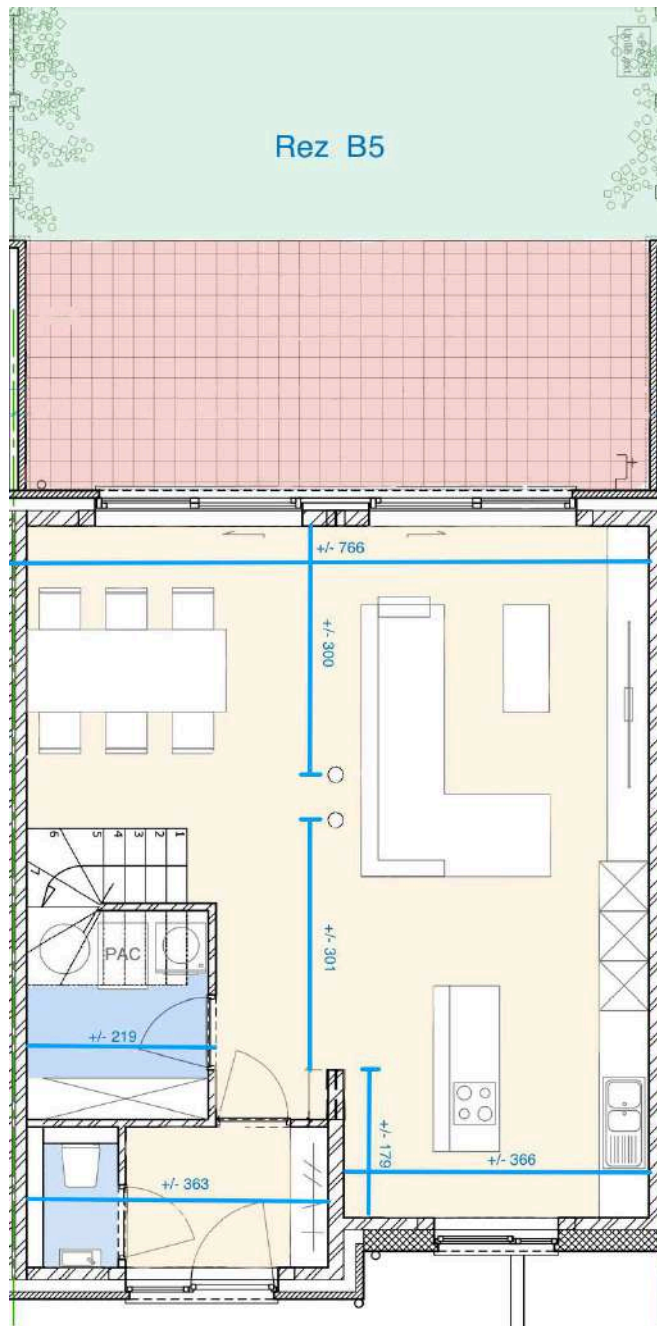
Combles maison B5



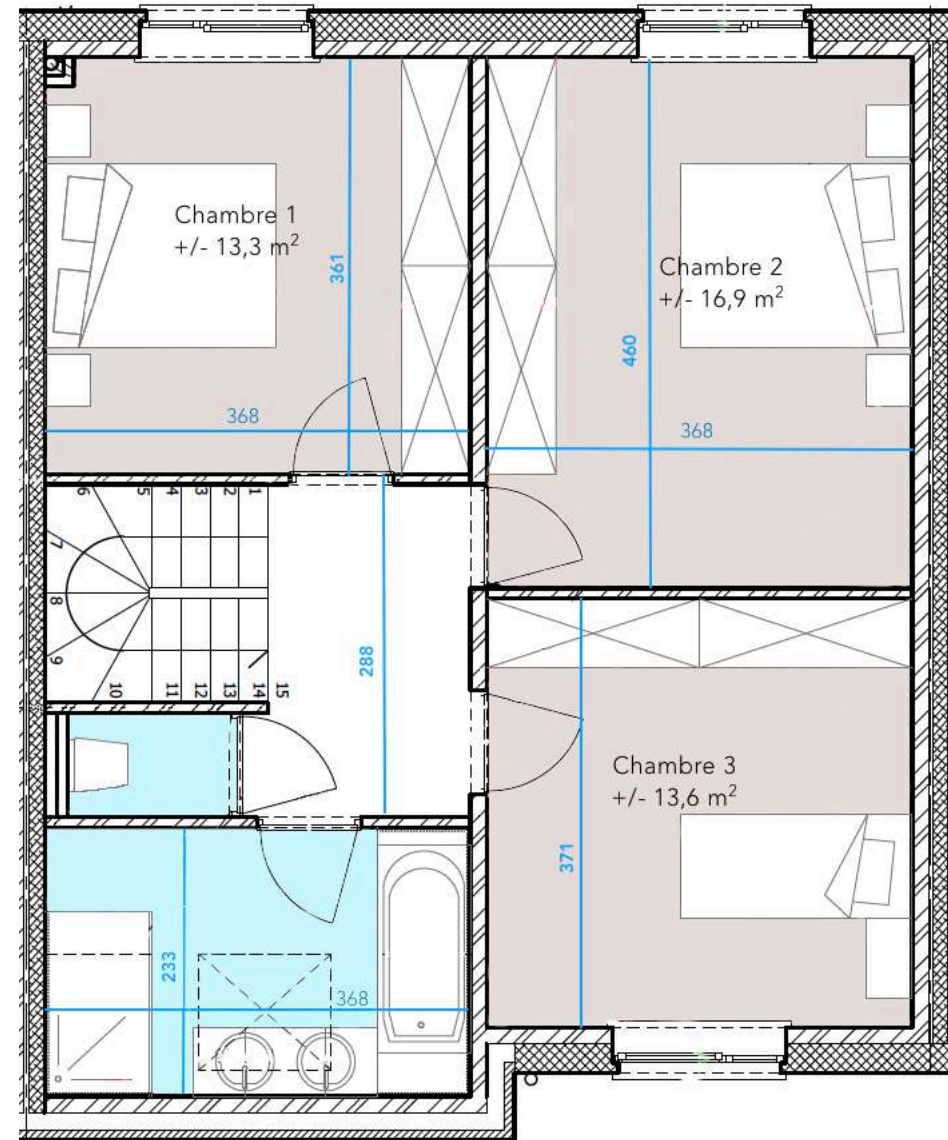
Maison B 5

3 chambres - Surface habitable : 165 m²
avec place de parking et jardin privatif de 85 m²
En option : 4 ch. (+/- 200 m²)





Etage maison B5



Ces plans ne constituent pas des plans d'exécution. Ils sont provisoires et donnés à titre indicatif. Les cotes sont données brutes hors parachevements. Certaines cotes et formes peuvent évoluer en phase d'adjudication. Des modifications sont susceptibles d'être apportées à ce plan en fonction des nécessités techniques et de la réalité du chantier (notamment aux gaines et éléments techniques). Toute différence en plus ou en moins, rentrant dans les tolérances admises, fera perte et profit pour l'acquéreur, sans adaptation du prix.

Les mobiliers et placards sont représentés sur les plans à titre d'information. Ils ne sont pas compris dans la vente. En ce qui concerne le mobilier de cuisine, un plan ad hoc d'aménagement de la cuisine sera fourni séparément (ce dernier prime sur la configuration reprise sur les plans d'architecte).